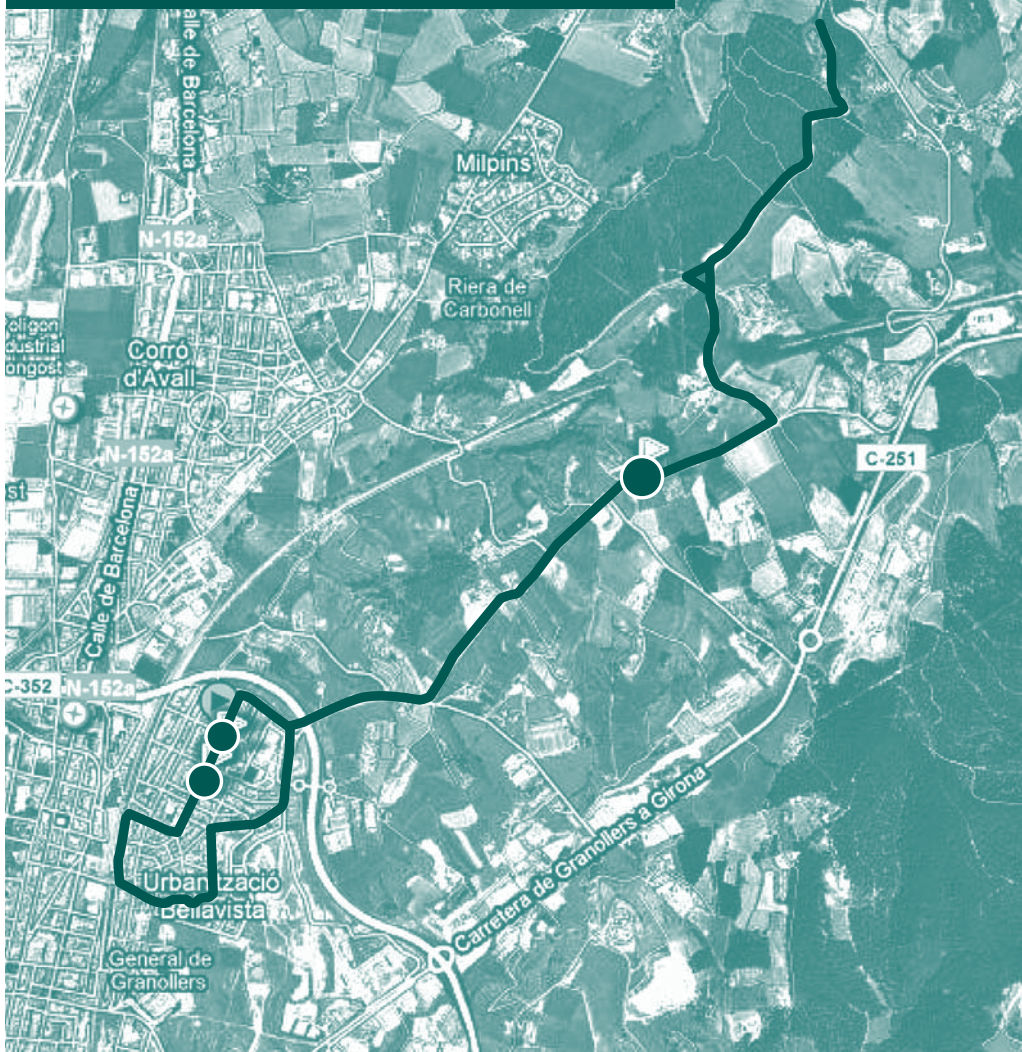


RECORREGUT CURSA 2012



10 DE JUNY DE 2012



CURSA BELLAVISTA

9.00 h. PLAÇA MAJOR DE BELLAVISTA
LES FRANQUESES DEL VALLÈS

Organitza:

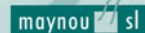
G. F. B.



GRUP FONDISTES BELLAVISTA

Informació i inscripcions

www.cursabellavista.com



electricitat climatització
automatització energia solar
telecomunicacions aigua



C/ Ribera del Congost, 38 B
Tel. 93 849 00 44 - Fax 93 849 28 44
08200 LES FRANQUESES DEL VALLÈS
www.maynou.com maynou@maynou.com



Tel. 93 846 49 62

Amb el suport de:



Ajuntament
les Franqueses del Vallès



PATRONAT
MUNICIPAL
D'ESPORTS

REGLAMENTwww.cursabellavista.com

1. Cursa puntuable per la Copa Catalana d'Internet.
2. Cursa oberta a tothom que accepti i respecti tant la distància com aquest reglament.
3. La distància serà de **10 Km.**
4. La sortida de la cursa serà a les **9 del matí** a la Plaça Major de Bellavista de Les Franqueses del Vallès.
6. El control d'arribada es tancarà a les **10:30 del matí.**
7. El preu de l'inscripció és de **15 €**, i **14 €** per els participants amb xip groc.
8. Hi haurà avituallaments al Km. 4 i també a l'arribada.
9. Categories de la cursa:

M3-F10 Any Naixement 1998-1995**M4-F11 Any Naixement 1994-1972****M5-F12 Any Naixement 1971-1962****M6-F13 Any Naixement 1961-1952****M7-F14 Any Naixement 1951-1900****LOCAL MASCULÍ I FEMENÍ**

10. Hi haurà trofeus als 3 primers de la general i als 3 primers de totes les categories. Hi haurà trofeus als 3 primers locals, masculí i femení. Es considera local a tot aquell corredor del municipi de Les Franqueses o que pertanyi a qualsevol club de la mateixa localitat. Els trofeus no són acumulables. Només hi haurà un per categoria.
11. El dorsal haurà de ser ben visible i queda totalment prohibit córrer sense ell i sense el xip.
12. L'organització es reserva el dret d'acceptar inscripcions el mateix dia de la cursa a un preu de **20 €**.
13. L'organització declina tota responsabilitat dels danys que els corredors es puguin causar a si mateixos o derivar d'ells a tercers durant i després de a cursa. El corredor accepta el reglament de la cursa.
14. Seguro responsabilitat civil.

LA BOSSA DEL CORREDOR INCLOU:

Samarreta de coto + samarreta tècnica +
pantaló de corredor + bossa +
obsequis de les cases col.laboradores

Entrepants, begudes i un aperitiu per a tots

Hi haurà servei de dutxes i guarda-roba

AL FINAL SORTEIG AMB EL PITRALL

**FULL D'INSCRIPCIONS**

PRIMER COGNOM

XIP GROC

SEGON COGNOM

NOM

ANY NAIXEMENT

SEXE

Cursa Home Dona

POBLACIÓ

A OMLIR PER L'ORGANITZACIÓ

Núm. dorsal

Categoria

Club

Preu cobrat

INFORMACIÓ I INSCRIPCIONS

Inscripcions obertes l'1 d'abril, fins que s'esgotin.

No espereu a última hora.

LIMITADA A 850 CORREDORS

Es tancaràn quan s'arrivi a aquest número d'atletes.

Per més informació:
PATRONAT MUNICIPAL D'ESPORTS
de les Franqueses del Vallès
Tel. 93 846 70 83
www.lesfranqueses.cat/esports

SISTEMA DE CRONOMETRATGE CHAMPION CHIP

El mateix dia de la cursa a partir de les 7:30h. juntament amb el dorsal s'entregarà el xip. S'ha de retornar al recollir l'obsequi. Es obligatori corre amb el xip. En cas de pèrdua del xip caldrà pagar l'import de 11 €.

Pels que vinguin en tren, la sortida es a prop de l'estació de Granollers Nord-Les Franqueses.

Inscripcions: CHAMPIONCHIP
A internet:
www.atletisme.com
Presencials a la botiga:
L'AIRE SPORTS (Granollers)

Inscripcions per fax:
S'ha de fer un ingrés al nº de compte:
20810262803300003379
de la Caixa Penedès
o un ingrés al nº de compte:
20420202323300000239
de la Caixa Laietana
i enviar el comprovant i les dades de l'atleta al núm. de fax 93 846 78 36

Resultats complets a Internet
el mateix dia (www.atletisme.com)
<http://www.atletisme.com/classificacions/bellavista/>